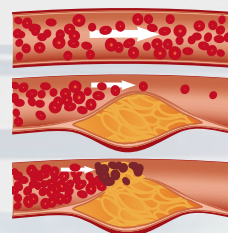


心臟護航基因檢測

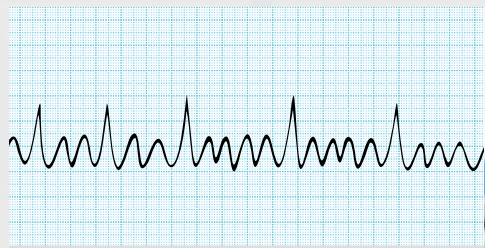
冠心病是中國第一大致命疾病，「其次是癌症」，根據疾病控制和預防中心「CDC」，心臟病亦是美國男性和女性死亡的主要原因。不同因素會導致心臟病的風險增加，包括個人遺傳及家族史，營養及生活模式、高血壓、高血脂、膽固醇水平等，而個人獨特的遺傳基因亦可影響客病人對治療心臟病的藥物反應，當中包括藥物是否合適個人體質、劑量、或副作用傾向等。「心臟護航基因檢測」為醫生或客戶自身提供各種心臟相關健康狀況的遺傳風險信息，能幫助客戶對飲食及運動作出明智的決定，同時提供有關藥物反應的信息。此基因檢測在CAP及CLIA國際認證的實驗室進行。

醫生及營養師會透過心臟護航基因檢測：

- 確定客戶與心臟相關的潛在遺傳健康風險
- 制定個人化醫療管理計劃，幫助客戶解決問題
- 指導客戶與心臟健康相關的生活模式及飲食建議
- 優化選擇使用藥物種類和劑量



最常見三大心血管病一覽



Atrial fibrillation



心房顫動

心房顫動 (AF) 是最常見的持續性心律失常。這種心臟病是與心律失常相關住院的主要原因，也可引致中風。AF的危險因素包括年齡，糖尿病，高血壓和心力衰竭。研究表明遺傳因素也與AF有關。

冠狀動脈疾病

冠狀動脈疾病 (CAD) 也稱為冠心病，是美國的主要死亡原因。CAD的危險因素眾多，但家族史是主要的。如果父母雙方在生活的早期都有CAD，那麼與正常父母相比，兒童患上CAD的風險會高出5倍。研究表明，多種遺傳因素與CAD有關。

心肌梗塞

心肌梗塞 (MI) 每年在美國造成約50萬人死亡。這種病症的症狀包括胸痛，呼吸急促等。危險因素包括家族史，糖尿病，高血壓和高膽固醇血症。研究表明遺傳因素也與心肌梗塞有關。



心臟護航基因檢測一覽

Cardiovascular Protection & Medication Response by items



心血管健康 Cardiovascular Health

- | | |
|----------------|---------------------------------------|
| 1. 動脈硬化風險 | APOE type III lipoproteinaemia |
| 2. 高密度胆固醇 | HDL |
| 3. 低密度胆固醇 | LDL |
| 4. 三酸甘油酯 | Triglyceride |
| 5. 镰状细胞性贫血 | Sickle cell anaemia |
| 6. 心律不正 (心房颤动) | Atrial Fibrillation |
| 7. 冠心病 | Coronary artery disease |
| 8. 心肌梗塞 | Myocardial Infarct (stroke) |
| 9. 高血压 | Hypertension |
| 10. 外周动脉疾病 | Peripheral artery disease |
| 11. 静脉血栓塞 | Venous thrombosis |
| 12. 叶酸缺乏 | Folic acid deficiency |
| 13. 咖啡因代谢 | Caffeine Metabolism |

藥物反應 (降壓·薄血·心律不正常用藥物) Medication Response

- | | |
|-------------------------------|-------------------------------|
| 14. β 受體阻斷劑、 左心室射出分率 | Beta blockers, LVEF |
| 15. β 受體阻斷劑 | Beta blockers |
| 16. 美托洛爾代謝 | Metoprolol metabolism |
| 17. 辛伐他汀 | Simvastatin |
| 18. 維拉帕米 | Verapamil |
| 19. 培哚普利 | Perindopril |
| 20. 維拉帕米與阿替洛爾 | Verapamil vs. atenolol |
| 21. 氯吡格雷 | Clopidogrel |
| 22. 雌激素 | Estrogen |
| 23. 華法林 | Warfarin |

本檢測在經CLIA及CAP國際認證的美國基因實驗室進行，
檢測標準附合國際水平或以上。



geneDecode™ Co., Ltd.
電話：(852) 2157 1252
電郵：info@gene-decode.com
www.gene-decode.com